

# Правила поведения на дороге зимой



**Правило № 1.** Выбирай безопасное место для игр и развлечений: парк, сквер, детскую площадку, огороженную территорию - то место, где нет транспорта.

## Правила поведения на дороге зимой



**Правило № 2.** Обязательно носи световозвращающие элементы и светлую одежду. В снегопад, пасмурную погоду, темное время суток, водителю труднее заметить тебя на дороге.

## Правила поведения на дороге зимой



**Правило № 3.** Правильно подберите обувь. В самое «скользкое» время года важно носить теплую и нескользящую обувь. Ее подошва должна быть толстой с глубоким протектором.

## Правила поведения на дороге зимой



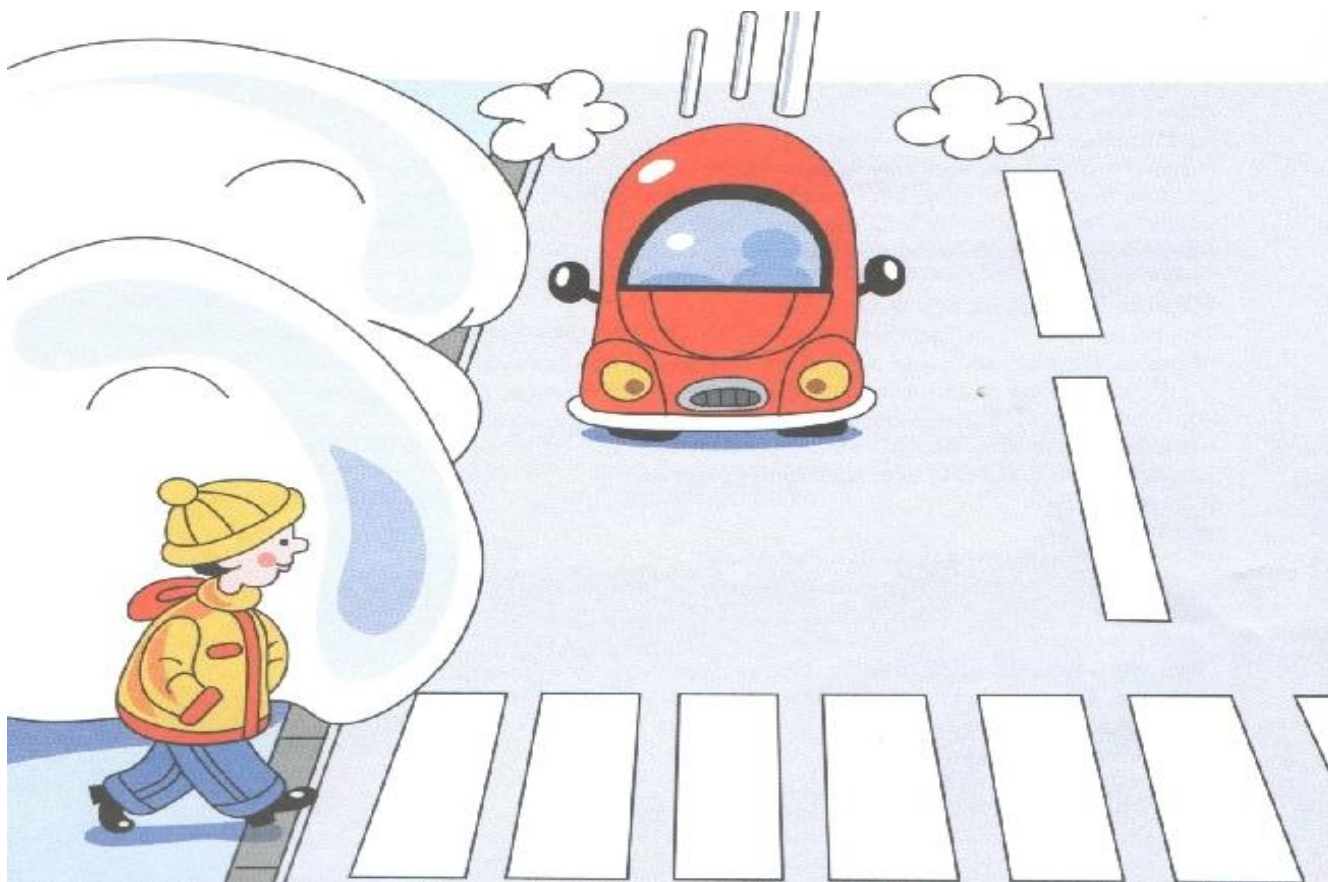
**Правило №4.** Переходите дорогу спокойным шагом. Теплая зимняя одежда мешает свободно двигаться, сковывает движения. Поскользнувшись, в такой одежде сложнее удержать равновесие. Кроме того, капюшоны, воротники и зимние шапки мешают не только обзору, но и ухудшают слышимость – что таит в себе опасность не услышать звук приближающейся автомашины.

## Правила поведения на дороге зимой



**Правило №5.** Ожидая маршрутный транспорт на остановках, не стойте на краю тротуара и проезжей части. Так же скользкие подходы к остановкам маршрутного транспорта - источник повышенной опасности.

## Правила поведения на дороге зимой



**Правило №6.** Умейте предвидеть скрытую опасность! Из-за стоящего заснеженного транспорта, сугроба, кустов может неожиданно выехать автомобиль. Для перехода проезжей части дороги нужно выбрать такое место, где дорога просматривается в обе стороны.